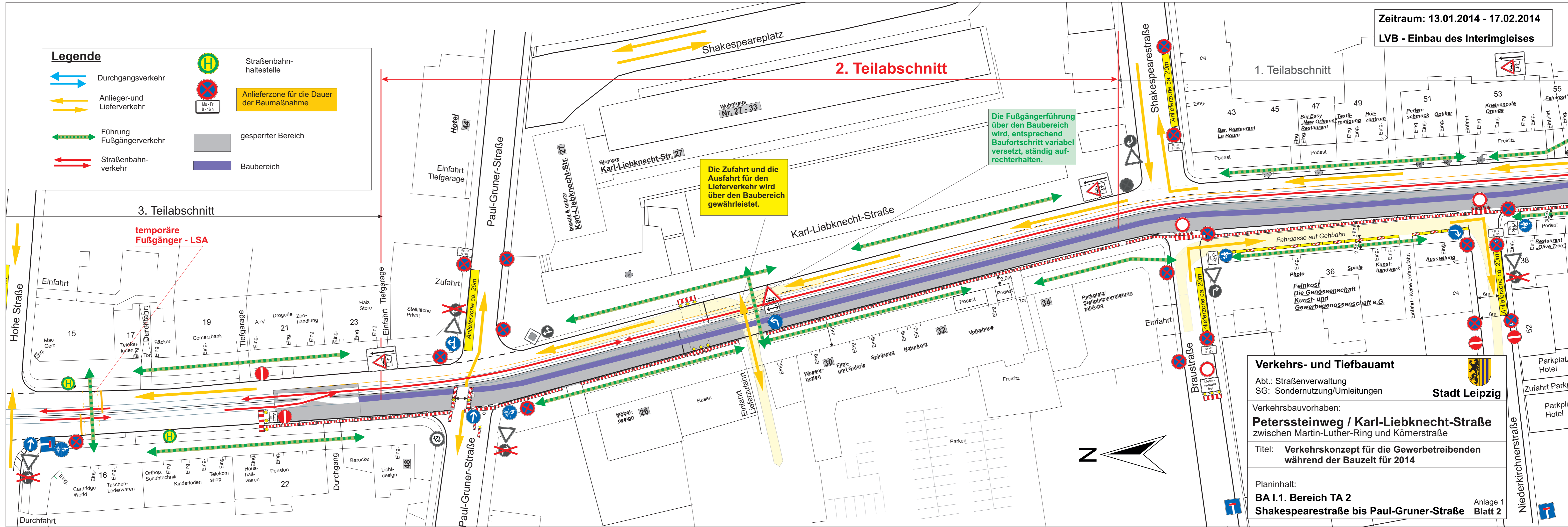


Legende

- Durchgangsverkehr
- Anlieger- und Lieferverkehr
- Führung Fußgängerverkehr
- Straßenbahnverkehr
- Straßenbahnhaltestelle
- Anlieferzone für die Dauer der Baumaßnahme
- gesperrter Bereich
- Baubereich



Verkehrs- und Tiefbauamt
 Abt.: Straßenverwaltung
 SG: Sondernutzung/Umlenkungen
Stadt Leipzig

Verkehrsbauvorhaben:
Petersteinweg / Karl-Liebkecht-Straße
 zwischen Martin-Luther-Ring und Körnerstraße

Titel: **Verkehrskonzept für die Gewerbetreibenden während der Bauzeit für 2014**

Planinhalt:
BA I.1. Bereich TA 2
Shakespearestraße bis Paul-Grüner-Straße